

Кто не рискует...

Дизайн Дмитрия Воюнкова
Текст Алексея Войтовича
Фото Никиты Безрукова

Розовый и зеленый, теплый цвет и холодный свет – неоднозначные сочетания, о целесообразности которых спорят уже давно. Боясь ошибиться, многие дизайнеры оставляют подобные варианты за скобками. Но есть и те, кто рискует, в очередной раз доказывая, что риск – дело благородное.



Декоративная штукатурка с подсветкой – первое, на что обращаешь внимание, попадая в эту квартиру. Обычно для теплого цвета используют и теплый свет, подчеркивающий выбранные тона. Здесь же дизайнер делает ставку на холодное освещение – и штукатурка не теряет насыщенности, цвет не приглушается, наоборот, фактура становится ярче, динамичнее.

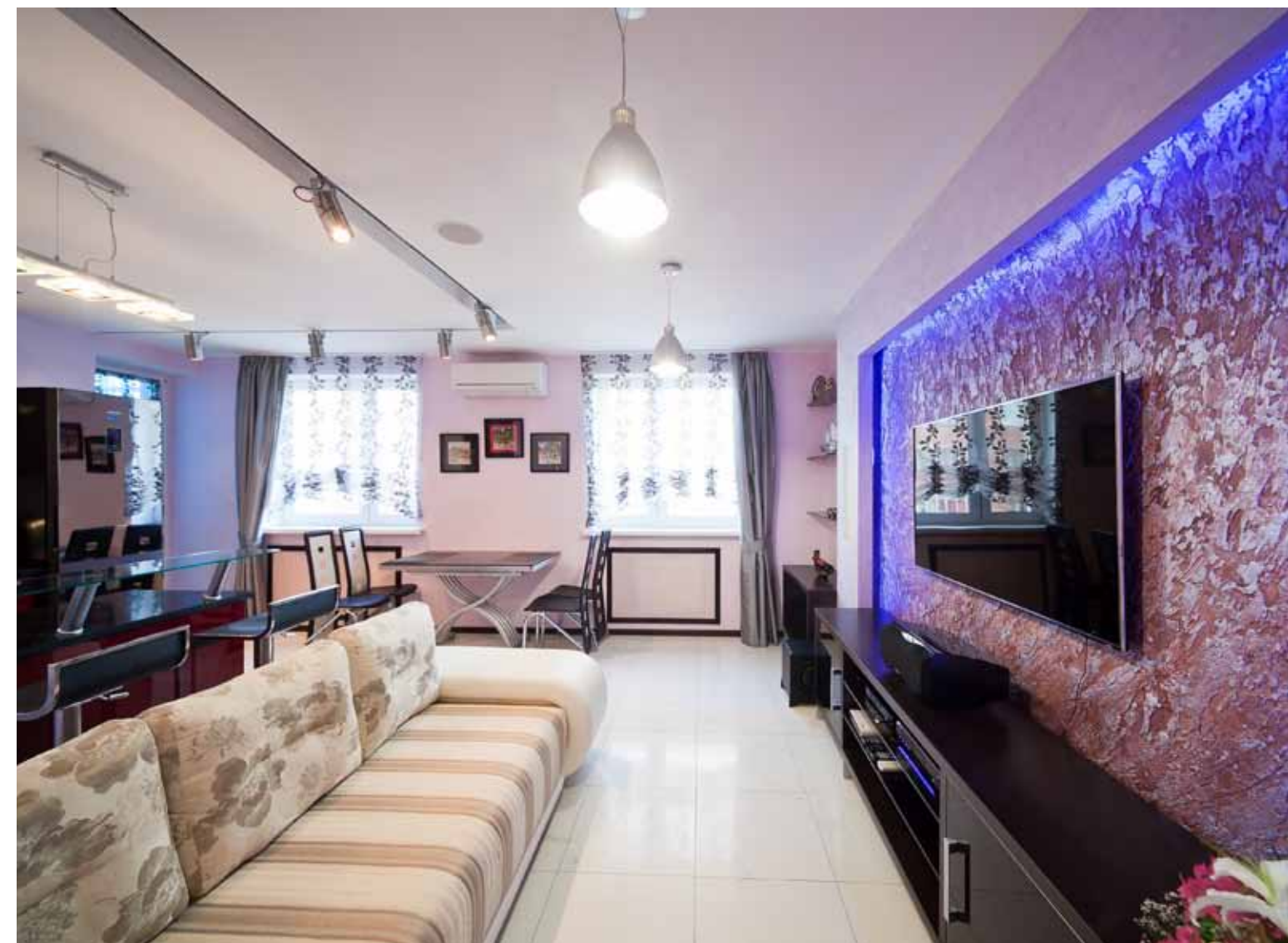
Кстати, настолько активная фактура (особенно это касается стены с видами Лондона) – само по себе рискованное решение. Она привлекает внимание, доминирует и запросто может задушить остальной интерьер. Избежать

этого помогают форма потолка и цветное решение пола, четко выделяющие проходную зону и словно выводящие панно за пределы гостиной. Теперь штукатурка не давит, не вторгается слишком активно в зону отдыха.

Еще одно рискованное сочетание – розовый и зеленый. Когда-то такое соседство считалось дурным тоном, но все изменилось с приходом импрессионистов, провозгласивших эту парочку оттенками цветущего лета. Гармония розового и зеленого здесь выглядит логично, потому что один цвет выбран в качестве основного, а другой – вспомогательного. Кроме того, дизай-

неры избегают разброса оттенков: на каждый цвет приходится по два (светлый и насыщенный) тона.

Плитка на полу по всей квартире – еще одно не совсем привычное решение. Но у такого подхода целый ряд преимуществ. Плитка долговечна, за ней легко ухаживать, а теплые полы добавляют подобному решению комфорта и уюта. ■

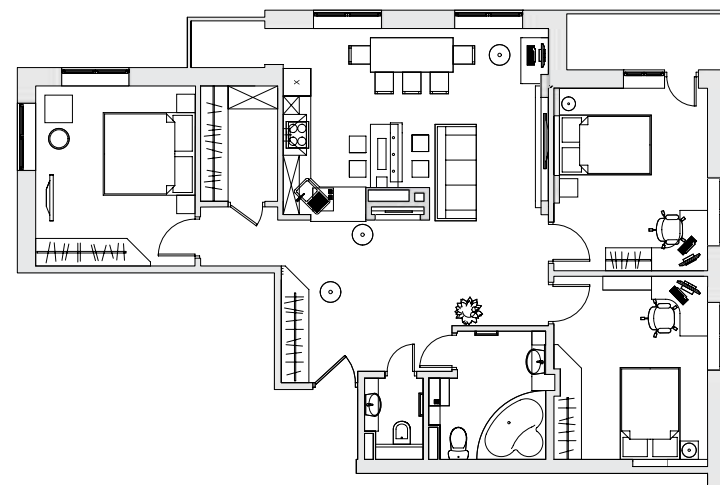
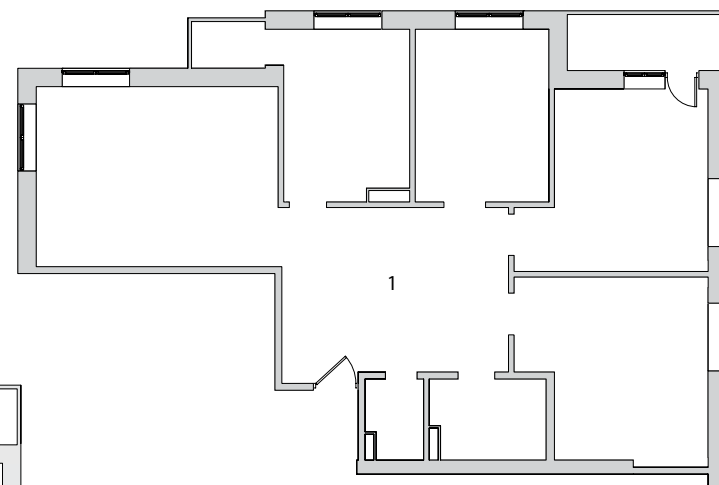




▲ Разделить две зоны помогают кухонная столешница и цельная стенка: проем очень удобен, например, когда хозяйка приходит домой с большим количеством покупок.

► **ЭКСПЛИКАЦИЯ ДО ПЕРЕПЛАНИРОВКИ**

Общая площадь..... м ²	4. Спальня..... м ²
1. Холл..... м ²	5. Лоджия..... м ²
2. Кладовая..... м ²	6. Гостиная..... м ²
3. Спальня..... м ²	7. Балкон..... м ²
	8. Кухня..... м ²
	9. Санузел..... м ²



◀ **ЭКСПЛИКАЦИЯ ПОСЛЕ ПЕРЕПЛАНИРОВКИ**

Общая площадь..... м ²	7. Балкон..... м ²
1. Холл..... м ²	8. Кухня..... м ²
2. Кладовая..... м ²	9. Санузел..... м ²
3. Спальня..... м ²	10. Гостевой с/у..... м ²
4. Спальня..... м ²	11. Кладовая..... м ²
5. Лоджия..... м ²	
6. Гостиная..... м ²	



КОММЕНТАРИЙ ДИЗАЙНЕРА

Основной нашей задачей являлось создание максимально открытого, свободного пространства. Тут было не обойтись без полной перепланировки. В результате ярким интерьерным решением стала перегородка между зонами коридора, гостиной и кухни. Теперь жизнь в квартире будто бы вращается вокруг нее. Со стороны коридора в качестве композиционного центра выступает аквариум, подчеркнутый с помощью декоративной штукатурки и света. Со стороны же гостиной картина абсолютно другая: здесь привлекают к себе внимание глянцевые поверхности столешницы и кухонная мебель. В целом, стиль этого интерьера я бы охарактеризовал как современный функционализм с ключевой мыслью о комфорте и удобстве.



Дмитрий Воюнов



◀ Плитка по всей квартире – отличное решение, ведь она легко моется, долговечна, а при использовании теплых полов очень комфортна.

▼ Декоративная штукатурка пустую стену делает выразительной, яркой. Агрессивная структура выбрана осознанно, чтобы превратить панно в полноценный акцент. Глянцевые поверхности мебели выглядят ярко и празднично, отражая глянец потолка.



ОРИЕНТИРОВОЧНЫЕ ЗАТРАТЫ ПО ПРОЕКТУ

ОТДЕЛОЧНЫЕ МАТЕРИАЛЫ

	Материал	Производитель	Кол-во/цена, тыс. руб.	Стоимость, тыс. руб.
Полы				
Прихожая	Керамическая плитка	La Faenza, Италия	11,8 м²/821	9 687
Кухня	Керамическая плитка	La Faenza, Италия	11,01 м²/821	9 039
	Керамическая плитка	La Faenza, Италия	12,01 м²/821	9 860
Гостиная	Керамическая плитка	Imola Ceramica, Италия	3,2 м²/1 254	4 012
Спальня	Керамическая плитка	La Faenza, Италия	2,6 м²/821	2 134
	Керамическая плитка Strobus	Imola Ceramica, Италия	13,05 м²/717	9 357
Детская	Керамическая плитка Strobus	Imola Ceramica, Италия	19,76 м²/248	4 900
	Керамическая плитка	La Faenza, Италия	3,6 м²/821	2 955
Гостевой санузел	Керамическая плитка Hall, 500x500 мм	La Faenza, Италия	3,72 м²/546	2 031
Санузел	Керамическая плитка Luminor, 297x900 мм	Gardenia-orhidea Ceramiche S.p.A, Италия	4,9 м²/1 030	5 047
Гардербная	Керамическая плитка	La Faenza, Италия	2,8/821	2 298
Лоджия	Керамическая плитка Antares	Imola Ceramica Италия	3,72 м²/248	922
Стены				
Прихожая	Декоративная штукатурка Ottocento	Oikos, Италия	19,83 м²/356	7 059
	Декоративное авторское панно	Oikos, Италия	9,58 м²/860	8 238
Гостиная	Декоративная штукатурка Ottocento	Oikos, Италия	13,4 м²/98	1 313
	Покраска Onyx 3D system	Saparol, Германия	27,32 м²/404	11 037
Спальня	Обои Crash Gala	Marburg, Германия	23,08 м²/488 (12 рул.)	5 856
Детская 1	Обои The wall	Marburg, Германия	14,61 м²/278 (3 рул.)	834
	Обои The wall	Marburg, Германия	33,52 м²/278 (8 рул.)	2 224
Детская 2	Обои Pure	BN, Голландия	38,32 м²/452 (7 рул.)	3 164
	Обои Pure	BN, Голландия	16,55 м²/452 (4 рул.)	1 808
Гостевой санузел	Керамическая плитка Hall, 300x360 мм; Cristalies, 300x360 мм; Liqua, 45x60 мм	Imola Ceramica, Италия	12,52 м²/850	10 642
Санузел	Керамическая плитка Textstail, 300x600 мм	Imola Ceramica, Италия	26,4 м²/412	10 876
Потолки				
Прихожая	Окраска Hell Weiss 3d system	Saparol, Германия	8,7 м² (2,5 л)/86	215
Гостиная	Окраска Hell Weiss 3d system	Saparol, Германия	10,7 м² (5,3 л)/86	455
	Натяжной потолок	Barrisol, Франция	5,7 м²/182	1 037
Кухня	Окраска Hell Weiss 3d system	Saparol, Германия	5,7 м² (1,3 л)/86	118
	Натяжной потолок	Barrisol, Франция	3,8 м²/182	691
Спальня	Окраска Hell Weiss 3d system	Saparol, Германия	5,7 м² (1,3 л)/86	118
	Натяжной потолок	Barrisol, Франция	6,5 м²/182	1 183
Детская	Окраска Hell Weiss 3d system	Saparol, Германия	10,5 м² (2,4 л)/86	206
	Натяжной потолок	Barrisol, Франция	2,7 м²/182	491
Гостевой санузел	Натяжной потолок	Barrisol, Франция	4,3 м²/182	782
Санузел	Натяжной потолок	Barrisol, Франция	3,1 м²/182	564
Всего				131 153

МЕБЕЛЬ И ПРЕДМЕТЫ ИНТЕРЬЕРА

	Материал	Производитель	Кол-во/цена, тыс. руб.	Стоимость, тыс. руб.
Прихожая	Кресло Club	МЕХО, Беларусь	2 851	2 851
Гостиная	Диван Ster	МЕХО, Беларусь	5 025	5 025
	Журнальный столик	МЕХО, Беларусь	1 058	1 058
	Витрина Lilac	Ardeco, Беларусь	5 692	5 692
	TV-стойка	Ardeco, Беларусь	6 200	6 200



◀ Изменить объем пространства помогает декоративная ниша, которую акцентируют два типа поверхности: снаружи обои, внутри декоративная штукатурка. Поддерживает нишу такая же форма на потолке, ставшая дополнительным композиционным центром для осветительного прибора.

▼ Диван хозяева выбрали сами – он отличается по цвету от остальных предметов интерьера. Однако благодаря цветовому решению, смотрится вполне логично.



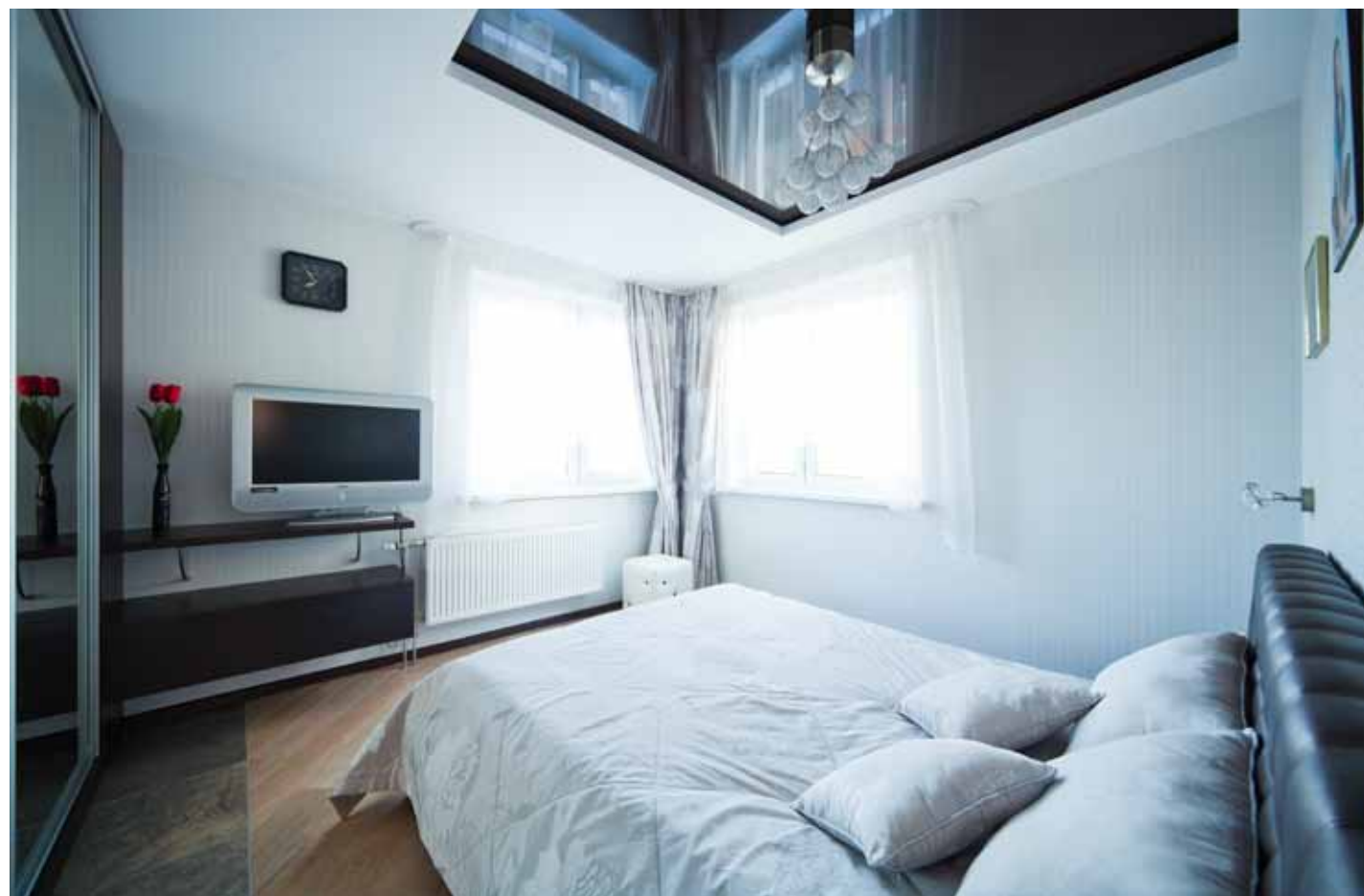
Кухня	Обеденный стол	Calligaris, Германия	6 720	6 720
	Стулья	Calligaris, Германия	4/1487	5 948
Спальня	Кровать Hampton	Mobileffe, Италия	8 410	8 410
	Прикроватный столик Sirio	Pogoda, Италия	2/6254	12 508
	Зеркало	МЕХО, Беларусь	860	860
Детская	Кресло Club	Pum, Россия	1 100	1 100
	Пуф	МЕХО, Беларусь	520	520
	Кровать Top	МЕХО, Беларусь	3 855	3 855
	Диван Step	МЕХО, Беларусь	5 025	5 025
Гостевой санузел	Тумба с интегрированной раковиной Mimo	Laufen, Германия	7 200	7 200
Санузел	Тумба с интегрированной раковиной Laufen Pro	Laufen, Германия	8 213	8 213
Всего				81 185

ОСВЕТИТЕЛЬНЫЕ ПРИБОРЫ И ЭЛЕКТРОУСТАНОВОЧНОЕ ОБОРУДОВАНИЕ

	Материал	Производитель	Кол-во/цена, тыс. руб.	Стоимость, тыс. руб.
Прихожая	Потолочный светильник Crave P	Murandoue, Италия	5 987	5 987
	Галогенный продольный светильник	SLV, Германия	6/520	3 120
	Светодиодная лента	Беларусь	7,8 м.п./112	873
Гостиная	Светильник Cristallo SW	Itallamp, Италия	10 485	10 458
	Бра Cristallo	Itallamp, Италия	8 410	8 410
	Галогенный светильник	Itri, Италия	156	156
	Галогенный встроенный светильник	Delta Light, Германия	7/206	1 442
	Бра для подсветки картин	SLV, Германия	406	406
Кухня	Светильник Cicatrics de luxe	Flos, Италия	6 254	6 254
	Светодиодная лента	Беларусь	16,4 м.п./112	1 836
	Галогенный встроенный светильник	Delta Light, Германия	7/206	1 442
	Бра для подсветки картин	SLV, Германия	406	406



◀ Когда интерьер изначально спроектирован в четких и строгих цветах, привнесенные затем хозяевами аксессуары не разрушат восприятие пространства, не создадут так называемый цветовой шум.



▲ Единство интерьера продолжает и спальня в классических черно-белых сочетаниях.

► Светлая плитка и отражающий пространство натяжной потолок визуально расширяют помещение.



Спальня	Светильник Picola	Wagashi Grande, Италия	3 012	3 012
	Галогенный светильник	Itri, Италия	3/156	468
	Галогенный встроенный светильник	Delta Light, Германия	5/206	1 030
Детская	Светильник	Escedra, Италия	3 256	3 256
	Галогенный светильник	Itri, Италия	2/156	312
	Галогенный встроенный светильник	Delta Light, Германия	4/206	824
	Бра для подсветки картин	SLV, Германия	2/406	821
Гостевой санузел	Накладной светильник	SLV, Германия	875	875
	Бра	SLV, Германия	745	745
	Галогенный светильник	Itri, Италия	2/156	312
Санузел	Накладной светильник	SLV, Германия	875	875
	Бра	SLV, Германия	745	745
	Галогенный светильник	Itri, Италия	156	156
Все помещения	Включатели	Jung, Германия	47/42	1 974
	Розетки	Jung, Германия	112/95	10 640
Всего				67 659

САНТЕХНИЧЕСКОЕ ОБОРУДОВАНИЕ

	Материал	Производитель	Кол-во/цена, тыс. руб.	Стоимость, тыс. руб.
Санузел	Унитаз Laufen Pro	Laufen, Германия	3 561	3 561
	Раковина Laufen Pro	Laufen, Германия	2 068	2 068
	Гигиенический душ	Hansa Vantiss, Германия	2 562	2 562
	Полотенцесушитель Stalox, 540x950 мм	Zender, Германия	3 258	3 258
	Ванна, 1750x600 мм	Villeroy Boy, Франция	10 582	10 582
Гостевой санузел	Унитаз Mimo	Laufen, Германия	2 980	2 980
	Раковина Mimo	Laufen, Германия	2 545	2 545
	Полотенцесушитель Stalox, 540x950 мм	Zender, Германия	3 258	3 258
	Гигиенический душ	Hansa Vantiss, Германия	2 562	2 562
Всего				33 376

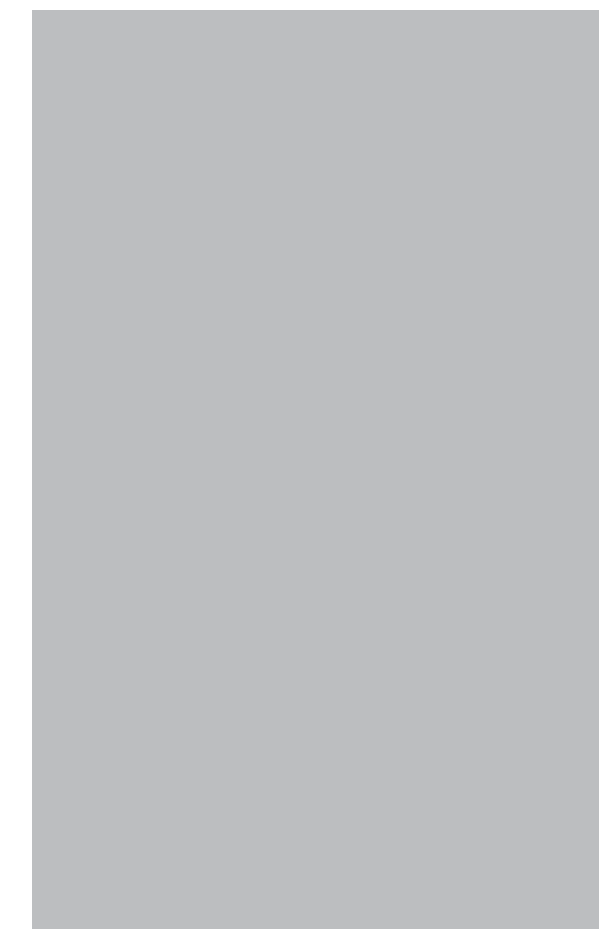
ДВЕРИ С ФУРНИТУРОЙ

	Материал	Производитель	Кол-во/цена, тыс. руб.	Стоимость, тыс. руб.
Прихожая	Входная дверь	Totum, Латвия	5 687	5 687
Гостиная, кухня, детские, спальня, санузлы	Межкомнатные двери	Porte, Польша	4/2 487	9 948
Всего				15 635

ПРЕДМЕТЫ ИНТЕРЬЕРА НА ЗАКАЗ

	Материал	Производитель	Кол-во/цена, тыс. руб.	Стоимость, тыс. руб.
Прихожая	Системы хранения	На заказ, Беларусь	4 325	4 325
Кухня	Корпусная кухонная мебель	Ardeco, Беларусь	32 587	32 587
	Системы хранения	На заказ, Беларусь	4 215	4 215
Спальня	Гардеробная комната	На заказ, Беларусь	5 869	5 869
Детская 1	Рабочее место	На заказ, Беларусь	2/2 051	4 102
	Системы хранения	На заказ, Беларусь	2/2 870	5 740
	Полочки	На заказ, Беларусь	3/1 950	5 850
Детская 2	Рабочее место	На заказ, Беларусь	2/2 051	4 102
	Системы хранения	На заказ, Беларусь	2/2 870	5 740
	Полочки	На заказ, Беларусь	3/1 950	5 850
Гостевой санузел	Системы хранения	На заказ, Беларусь	2 547	2 547
Санузел	Системы хранения	На заказ, Беларусь	3 851	3 851
Всего				84 778
Всего по проекту				413 786

Расчет выполнен по средним ценам магазинов и салонов Минска без учета подготовительных и отделочных работ, транспортных расходов.



▼ Узор плитки задает динамику, превращая небольшое стандартное помещение в яркое индивидуальное пространство.

